

Redwell  
Produkt-  
katalog





## DIE ZUKUNFT DES HEIZENS

Gesunde Wärme und einzigartiges Design: Wie keine andere Heizung verbindet Redwell das Angenehme mit dem Schönen und überzeugt dabei mit höchster Qualität und smarterer Funktionalität.

Die besonderen Produkte von Redwell gehen weit über den reinen Nutzen von effizienter und sauberer Wärme hinaus: Sie machen die Heizung zu einem emotionalen Lifestyle- und Designobjekt. Denn gibt es etwas Schöneres als Wärme? Ja:

**SCHÖNE WÄRME.**

## DAS INFRAROT WIRKPRINZIP

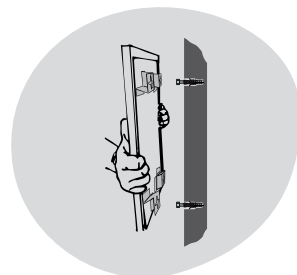
Im Gegensatz zu konventionellen Heizsystemen erwärmen Redwell Heizungen nicht nur die Raumluft, sondern vor allem das Mauerwerk. Die Wände speichern die Wärme länger als Luft und geben sie in den Wohnraum zurück. Gepaart mit elegantem Design, wirken Infrarotheizungen aus der Redwell Manufaktur ähnlich der wohligen Wärme der Sonnenstrahlen.



## EINFACH, FLEXIBEL UND EFFIZIENT

Redwell übernimmt für Sie die Planung Ihrer Infrarotheizung! Die Dimensionierung der Infrarotheizung ist der wesentlichste Faktor für eine effiziente Nutzung des Heizsystems. Für die Auslegung müssen Ihre baulichen Gegebenheiten, der Einsatzort und die persönlichen Wärmebedürfnisse berücksichtigt werden.

So individuell wie die Designs sind, auch die Regelungsmöglichkeiten: vom einfachen Steckdosenthermostat bis hin zur vollprogrammierbaren Steuerung mit Wochenprogramm für ein ganzes Objekt, einstellbar auf Ihrem Smartphone. Die richtige Regelung macht Ihre Infrarotheizung noch energieeffizienter.



Jede Heizung kann nach dem "Do-it-yourself Prinzip" in Betrieb genommen werden. In der Verpackung befinden sich neben der Bedienungsanleitung auch das Montagematerial samt Bohrschablone. Mobile Heizungen werden betriebsfertig ausgeliefert - eine Steckdose reicht und die Heizung strahlt in wenigen Minuten angenehme Wärme ab.

## WARUM REDWELL HEIZUNGEN?

### Qualität:

- Marktführer mit mehr als 15 Jahren Erfahrung in der Produktion von Infrarotheizungen
- Verwendung von bewährten, hochwertigsten Materialien
- 90 Monate Garantie
- Zertifikate in den Bereichen Gerätesicherheit, gesunde Baubiologie, Elektromog und für hochwertiges Design
- Individuelle Lösungen durch kundenorientierte Beratung
- Handmade in Österreich

### Effizienz und Ökologie:

- Betriebskosteneinsparung im Vergleich zu Konvektionsheizungen
- Kein Service und keine Wartung notwendig
- Sauber und feinstaubfrei heizen
- Unabhängigkeit von fossilen Brennstoffen



### Design und Flexibilität:

- Größte Sortimentsvielfalt am Markt
- Vielfältige Einsatzmöglichkeiten: ob als Hauptheizung in Neubauten und Renovierungen oder in der Anwendung als Zusatzheizung
- Heizung nicht als solche erkennbar: Zusatznutzen je nach Einsatzort (Spiegel, Bilder, Tafel,...)
- Individuell gestaltbare Heizungen: Wir drucken Ihr persönliches Foto oder Motiv!
- Platzsparend und pflegeleicht



# WE-LINE

Aufgrund des unaufdringlichen Designs ist diese Produktserie der Redwell - Bestseller! Erhältlich in vielen verschiedenen Größen.

## TECHNISCHE DATEN

**Oberfläche:** Edelstahl pulverbeschichtet, RAL 9016

**Rückseite:** Edelstahl 3D blankgeglüht

**Schutzart:** IP40 (Netzstecker), IP65 (Festanschluss)

**Montage:** Wand- und Deckenmontage möglich

Modell	Leistung	Gewicht	Abmessung
WE250	250 Watt	ca. 6 kg	706 x 306 x 18 mm
WE350	350 Watt	ca. 8 kg	606 x 506 x 18 mm
WE420	420 Watt	ca. 10 kg	1006 x 386 x 18 mm
WE600	630 Watt	ca. 15 kg	1006 x 606 x 18 mm
WE800	830 Watt	ca. 17 kg	1606 x 426 x 18 mm
WE900	890 Watt	ca. 21 kg	1206 x 706 x 18 mm
WE1100	1100 Watt	ca. 25 kg	1606 x 606 x 18 mm
WE1300	1300 Watt	ca. 30 kg	1806 x 706 x 18 mm
WE1600	1600 Watt	ca. 39 kg	2006 x 806 x 18 mm

Die Serie WE-Line ist durch ihre weiße, leicht strukturierte Oberfläche unauffällig und schlicht!



# ROUND

Die runde Ausführung „Round“ fügt sich harmonisch in jedes Raumkonzept ein.

## TECHNISCHE DATEN

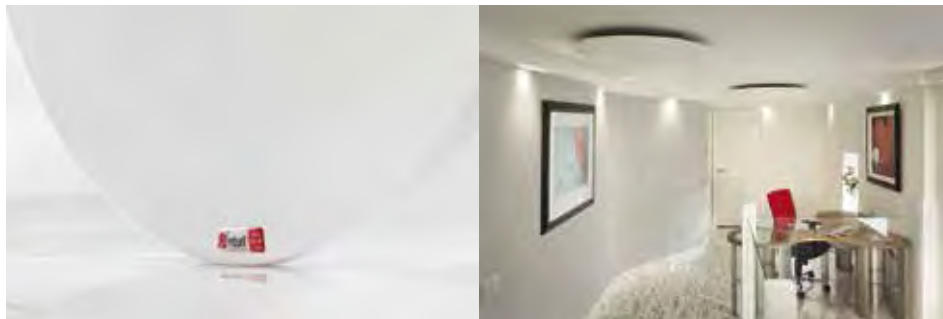
**Oberfläche:** Edelstahl pulverbeschichtet, RAL 9016

**Rückseite:** Edelstahl 3D blankgeglüht

**Schutzart:** IP40 (Netzstecker), IP65 (Festanschluss)

**Montage:** Wand- und Deckenmontage möglich

Modell	Leistung	Gewicht	Abmessung
Middleround	400 Watt	ca. 10 kg	Ø 710 x 18 mm
Largeround	610 Watt	ca. 15 kg	Ø 900 x 18 mm



# BILDHEIZUNG

Redwell Bildheizungen überzeugen durch ihre Vielfalt an Möglichkeiten! Sie können zwischen diesen zahlreichen Bildmotiven wählen oder Ihr eigenes Foto drucken lassen!

## TECHNISCHE DATEN

**Oberfläche:** Edelstahl pulverbeschichtet, bedruckt

**Rückseite:** Edelstahl 3D blankgeglüht

**Schutzart:** IP40 (Netzstecker), IP65 (Festanschluss)

**Montage:** Wand- und Deckenmontage möglich

Modell	Leistung	Gewicht	Abmessung
WE250	250 Watt	ca. 6 kg	706 x 306 x 18 mm
WE350	350 Watt	ca. 8 kg	606 x 506 x 18 mm
WE420	420 Watt	ca. 10 kg	1006 x 386 x 18 mm
WE600	630 Watt	ca. 15 kg	1006 x 606 x 18 mm
WE800	830 Watt	ca. 17 kg	1606 x 426 x 18 mm
WE900	890 Watt	ca. 21 kg	1206 x 706 x 18 mm
WE1100	1100 Watt	ca. 25 kg	1606 x 606 x 18 mm
WE1300	1300 Watt	ca. 30 kg	1806 x 706 x 18 mm
WE1600	1600 Watt	ca. 39 kg	2006 x 806 x 18 mm



Sunset



Dreams



Cocktail



Deep Blue



Handmade



Steg



Love



Lavendel



Hong Kong



Lemon



Seed



Gras



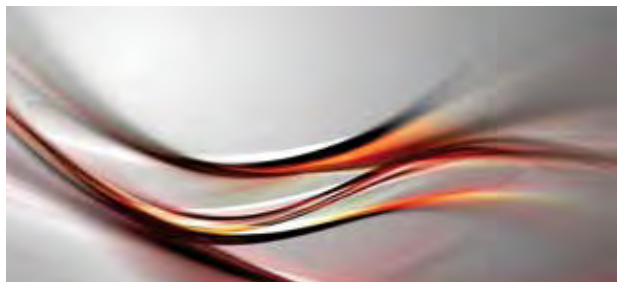
Mohnblume



## EIGENMOTIVHEIZUNG

Neben den zahlreichen Bildmotiven bietet Ihnen Redwell die Möglichkeit, ein individuelles Motiv drucken zu lassen!

Heizen mit  
Ihrem  
Lieblingsfoto!



Wave



Buddha



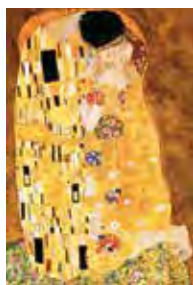
Canyon



Sand



Chili



Klimt



City Night



Weinstock



Abstract 5



Abstract 6

Der Bildausschnitt variiert je nach Größe der Heizung!  
Farbabweichungen zu den dargestellten Motiven sind möglich.



## GLAS.BILD.HEIZUNG

Suchen Sie sich Ihr Wunschmotiv aus der angeführten Kollektion aus, oder wählen Sie Ihr persönliches Eigenmotiv als Glasbildheizung!

### TECHNISCHE DATEN

**Oberfläche:** ESG bedruckt und keramisch beschichtet

**Rückseite:** Edelstahl 3D blankgeglüht

**Schutzart:** IP40 (Netzstecker), IP65 (Festanschluss)

### Wandmontage

Modell	Leistung	Gewicht	Abmessung
G600	630 Watt	ca. 21 kg	1020 x 620 x 19 mm
G800	830 Watt	ca. 23 kg	1620 x 440 x 19 mm
G900	890 Watt	ca. 29 kg	1220 x 720 x 19 mm
G1100	1100 Watt	ca. 32 kg	1620 x 620 x 19 mm

# EMAILHEIZUNG

Die Emailheizung ist mit einer weißen Oberfläche erhältlich. Ein hochwertiger Aluminiumrahmen umgibt das Heizpaneel.

## TECHNISCHE DATEN

**Oberfläche:** Stahl keramisch beschichtet, RAL 9016, Aluminiumrahmen

**Rückseite:** Edelstahl 3D blankgeglüht

**Schutzart:** IP40 (Netzstecker), IP40 (Festanschluss)

**Montage:** Wand- und Deckenmontage möglich

Modell	Leistung	Gewicht	Abmessung
R600	630 Watt	ca. 13 kg	1006 x 606 x 17 mm
R900	890 Watt	ca. 18 kg	1206 x 706 x 17 mm
R1100	1100 Watt	ca. 20 kg	1606 x 606 x 17 mm

### TIPP:

Die weiße Oberfläche ist mit White-Board Markern beschreibbar!





# TAFELHEIZUNG

Die Tafelheizung ist ideal für Büro und Küche, egal ob Sie Ihre wichtigsten Notizen oder Ihre Einkäufe darauf festhalten möchten!

Beschreibbar ist die Oberfläche mit Kreide oder Kreidestiften.

## TECHNISCHE DATEN

**Oberfläche:** Stahl keramisch beschichtet, Schiefer, Aluminiumrahmen

**Rückseite:** Edelstahl 3D blankgeglüht

**Schutzart:** IP40 (Netzstecker), IP40 (Festanschluss)

**Montage:** Wand- und Deckenmontage möglich

Modell	Leistung	Gewicht	Abmessung
R600	630 Watt	ca. 13 kg	1006 x 606 x 17 mm
R900	890 Watt	ca. 18 kg	1206 x 706 x 17 mm
R1100	1100 Watt	ca. 20 kg	1606 x 606 x 17 mm



### TIPP:

Reinigen Sie die Tafelheizung mit einem feuchten Tuch oder einem Schwamm!

# SPIEGELHEIZUNG

Die Spiegelheizung bietet durch ihre zeitlose Eleganz eine Vielzahl an Einsatzmöglichkeiten. Besondere Verwendung findet sie jedoch in Badezimmern. Überzeugen Sie sich selbst!

## TECHNISCHE DATEN

**Oberfläche:** ESG - Chromspiegel

**Rückseite:** Edelstahl 3D blankgeglüht

**Schutzart:** IP40 (Netzstecker), IP65 (Festanschluss)

**Wandmontage**

Modell	Leistung	Gewicht	Abmessung
R350	350 Watt	ca. 11 kg	620 x 520 x 19 mm
R600	630 Watt	ca. 21 kg	1020 x 620 x 19 mm
R800	830 Watt	ca. 23 kg	1620 x 440 x 19 mm
R900	890 Watt	ca. 29 kg	1220 x 720 x 19 mm
R1100	1100 Watt	ca. 32 kg	1620 x 620 x 19 mm



# GLASHEIZUNG

Bei unserer Glasheizung trifft angenehme Wärme auf geschmackvolles Design. Entscheiden Sie sich zwischen glatt oder strukturiert, schwarz oder weiß – wir haben für Sie die perfekte Variante!

## TECHNISCHE DATEN

**Oberfläche:** ESG - keramisch beschichtet

**Rückseite:** Edelstahl 3D blankgeglüht

**Schutzart:** IP40 (Netzstecker), IP65 (Festanschluss)

**Wandmontage**

### Oberflächenauswahl:



Glas  
schwarz  
strukturiert



Glas  
schwarz  
glatt



Glas weiß  
strukturiert



Glas weiß  
glatt

Modell	Leistung	Gewicht	Abmessung
R600	630 Watt	ca. 21 kg	1020 x 620 x 19 mm
R800	830 Watt	ca. 23 kg	1620 x 440 x 19 mm
R900	890 Watt	ca. 29 kg	1220 x 720 x 19 mm
R1100	1100 Watt	ca. 32 kg	1620 x 620 x 19 mm



# Redwell Handtuchtrockner 2.0

## Badezimmerheizung

Der Redwell Handtuchtrockner 2.0 ist gleichzeitig als vollwertige Badezimmerheizung einsetzbar. Sie können den Handtuchtrockner mittels Knopfdruck für zwei Stunden in Betrieb nehmen oder mittels externen Raumthermostat regeln. Es stehen Ihnen drei Größen in diversen Glasvarianten zur Auswahl.

### TECHNISCHE DATEN

**Oberfläche:** ESG - Chromspiegel/ESG - keramisch beschichtet/ESG - bedruckt und keramisch beschichtet  
Handtuchhalterungen aus Edelstahl

**Rückseite:** Edelstahl 3D blankgeglüht

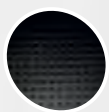
**Schutzart:** IP54 (Festanschluss)

**Wandmontage**

### Oberflächenauswahl:



Spiegel



Glas  
schwarz  
strukturiert



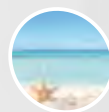
Glas  
schwarz  
glatt



Glas weiß  
strukturiert



Glas weiß  
glatt



Glasbild

Modell	Leistung	Gewicht	Abmessung
H480	480 Watt	ca. 21 kg	Panel: 1020 x 620 x 19 mm 1 Handtuchhalter mit 715 x 90 mm
H500	500 Watt	ca. 25 kg	Panel: 1620 x 440 x 19 mm 2 Handtuchhalter mit 550 x 90 mm
H700	700 Watt	ca. 34 kg	Panel: 1620 x 620 x 19 mm 2 Handtuchhalter mit 715 x 90 mm



H480 - Glas schwarz  
strukturiert



H500 - Glas weiß glatt



Taster seitlich  
am Paneel



H700 - Spiegel



H700 - Beispiel Glasbild Eigenmotiv



# STANDMODELLE

Die Standelemente sind ideal für den flexiblen Einsatz an verschiedenen Orten. Die beidseitigen Wärmeabgabeflächen kann in den verschiedenen Positionen genutzt werden.

## TECHNISCHE DATEN

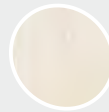
**Oberfläche:** Beidseitig keramisch beschichteter Stahl, RAL 9016

**Schutzart Redwell Nr. 1:** IP20 (Netzstecker)

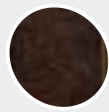
**Schutzart Standmodell:** IP40 (Netzstecker)



Eiche



Birke



Birke  
dunkel  
gebeizt



Standmodell S600,  
Birke



Redwell Nr. 1,  
Birke

Neues  
Zubehör  
Do it yourself-  
Standfüße!



MACH ES ZU DEINEM  
STANDMODELL!

Zubehör für die Größen WE/R600 und WE/R900! Die hochwertige Edelstahlkonstruktion ist modern und passend zu sämtlichen Oberflächen: sowohl zur schlichten weißen WE-Line, Bildheizungen, als auch zu den verschiedenen Glasvarianten!

Gewicht	Abmessung
ca. 7 kg	1000 x 455 mm

Modell	Leistung	Gewicht	Abmessung
Redwell Nr. 1	400 Watt	ca. 13 kg	1060 x 360 x 190 mm
Standmodell S600	630 Watt	ca. 16 kg	1070 x 710 x 230 mm
Standmodell S900	890 Watt	ca. 21 kg	1270 x 810 x 230 mm

# DECKEN-HEIZSYSTEME

Die Modelle Rondo und Diskus sind leistungsstarke Deckenheizsysteme für hohe Räume und Hallen.

Die Serie Panelwave, speziell für Raster-Einlegedecken entwickelt, ist eine dezente und platzsparende Möglichkeit Ihre Räume effizient zu heizen.

## TECHNISCHE DATEN

	<b>Rondo, Diskus</b>	<b>Panelwave</b>
<b>Oberfläche:</b>	Stahl beschichtet	Edelstahl pulverbeschichtet, RAL 9016
<b>Schutzart:</b>	IP40 (Festanschluss)	IP65 (Festanschluss)
<b>Montage:</b>	Die Elemente müssen in einer für den Menschen nicht erreichbaren Höhe (mind. 3 m) montiert werden.	Die Panelwave wird in Schienensysteme von Raster-Einlegedecken montiert.

<b>Modell</b>	<b>Leistung</b>	<b>Gewicht</b>	<b>Abmessung</b>
Diskus	1150 Watt	ca. 22 kg	Ø 800 x 270 mm
Rondo 600	1050 Watt	ca. 28 kg	Ø 610 mm
Panelwave I	430 Watt	ca. 11 kg	618 x 618 x 22 mm
Panelwave II	430 Watt	ca. 9 kg	598 x 598 x 22 mm



Diskus, schwarz



Rondo, weiß

Speziell  
für Raster-  
Einlegedecken!



Panelwave, weiß

# PIPEWAVE

Pipewave - Die Infrarot-Heizsäule für den flexiblen Einsatz. Die Pipewave ist für Wand- und Deckenmontage geeignet oder als Standmodell erhältlich.

## TECHNISCHE DATEN

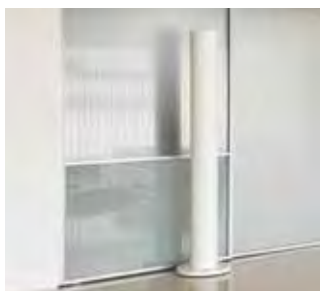
**Oberfläche:** Aluminium pulverbeschichtet, RAL 9016

**Schutzart:** IP40 (Netzstecker), IP40 (Festanschluss)

**Montage:** Wand- und Deckenmontage möglich oder als Standmodell erhältlich



Montagemodell	Leistung	Gewicht	Abmessung
Pipewave S	600 Watt	ca. 7 kg	Ø 200 x 1015 mm
Pipewave M	1200 Watt	ca. 12 kg	Ø 200 x 2015 mm
Pipewave L	1800 Watt	ca. 17 kg	Ø 200 x 3015 mm



Standmodell	Leistung	Gewicht	Abmessung
Pipewave S	600 Watt	ca. 10 kg	Ø 200 x 1040 mm Standfuß: Ø 400 mm
Pipewave M	1200 Watt	ca. 15 kg	Ø 200 x 2040 mm Standfuß: Ø 400 mm

PIPE UP  
YOUR LIFE!





# 2IN1

Energiesparendes Heizsystem kombiniert mit einer leistungsstarken Lichtquelle - die 2IN1 – Heat & Light!

Die zwei getrennt voneinander funktionierenden Systeme sind energie- und platzsparend sowie umweltschonend.

## TECHNISCHE DATEN

**Oberfläche:** Stahlblech pulverbeschichtet

**Schutzart:** IP40 (Festanschluss)

### Deckenmontage

Modell	Leistung	Spannung	Gewicht	Abmessung
S	1250 Watt	230V	ca. 30 kg	Ø 1270 mm x 370 mm
M	2500 Watt	230V	ca. 40 kg	Ø 1270 mm x 540 mm
L	3400 Watt	400V	ca. 50 kg	Ø 1270 mm x 620 mm

LED Systeme als variable Ergänzung auf Anfrage erhältlich.

Vielfach  
ausge-  
zeichnet!



Heizung und Licht in einem Gerät.  
*Wir haben die Sonne industrialisiert.*



reddot award 2015  
winner



Gewinner  
Energy Globe Award  
Burgenland 2015  
Nominierung national



GERMAN  
DESIGN  
AWARD  
WINNER  
2017



staatspreis  
2015  
Clean Technology  
Austria

Staatspreis für  
Umwelt- und  
Energietechnologie  
Nominierung national



## QUALITÄT AUS ÖSTERREICH

Erstklassige Lösungen für unsere Kunden zu entwickeln und in einer Qualität umzusetzen, die den hohen Ansprüchen der Kunden gerecht wird, erfordert bei der Herstellung höchste Präzision. Diese wird durch ein exaktes Ineinandergreifen handwerklicher und industrieller Fertigungsmethoden erreicht. Redwell verfügt über einen modernen Maschinenpark, der eine erhebliche Produktionskapazität sicherstellt, sowie mehr als fünfzehn Jahre Erfahrung am Markt.

## ZERTIFIZIERTES DESIGN

Neben zahlreichen Produktpatenten gibt es für Produkte aus der Redwell Manufaktur Zertifikate in den Bereichen Gerätesicherheit, gesunde Baubiologie, Elektrosmog und hochwertiges Design:



Mit einem Redwell Heizgerät erwerben Sie ein hervorragendes Produkt. Für alle unsere Heizsysteme bieten wir eine Garantiezeit von 90 Monaten an. Mit Redwell können Sie sich sicher sein.



## REDWELL INTERNATIONAL

---

REDWELL: Die Marke steht für eine ausgereifte Heizungs-technologie! Wir gelten als Pionier am Infrartheizungsmarkt und feiern international große Erfolge mit unzähligen zufriedenen Kunden.

Ein breit gestreutes Händlernetz bietet vielerorts die Kompetenz von engagierten Partnern, die die Marke mit der gleichen Leidenschaft verkaufen, die wir Tag für Tag in die Entwicklung und Produktion einfließen lassen.

<https://www.redwell.com/de/worldwide>



ClimatePartner<sup>o</sup>  
klimaneutral

Druck | ID 53386-1702-1002

ZERTIFIZIERTER PARTNER DER





Stand: April 2017  
Änderungen, Satz- und Druckfehler vorbehalten.

Redwell Manufaktur GmbH  
Steinamangerer Straße 5  
A-7501 Rotenturm an der Pinka

Zweigniederlassung Hartberg  
Am Ökopark 3  
A-8230 Hartberg

T: +43 3332 61 105-0  
office@redwell.com  
www.redwell.com

Firmensitz: Rotenturm/P. • UID: ATU50251604  
Landesgericht Eisenstadt • FN.: 199694 v

[www.redwell.com](http://www.redwell.com)